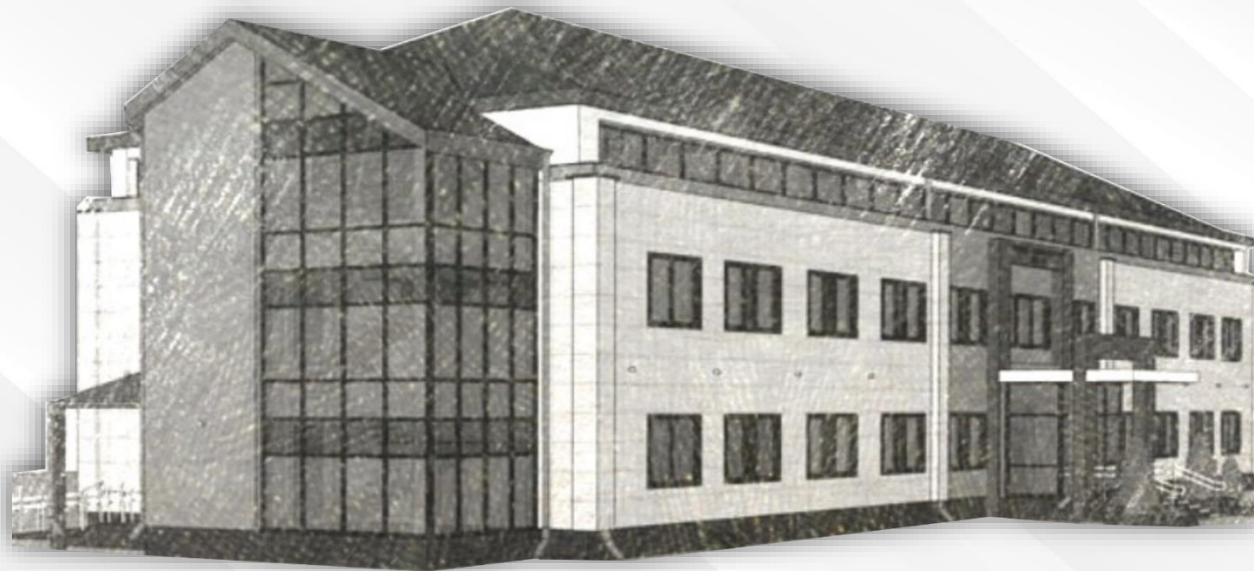


могилёв

свободная экономическая зона



**ПРЕИМУЩЕСТВА И ПОТЕНЦИАЛ СЭЗ «МОГИЛЕВ»
ДЛЯ РЕАЛИЗАЦИИ ИНВЕСТИЦИОННЫХ ПРОЕКТОВ**

2023, г.Могилев

дом^{СЭЗ} для ВАШЕГО
БИЗНЕСА



- ✓ **Могилевская область – это самый восточный регион Республики Беларусь**
- ✓ **Население области превышает 1 млн. человек**
- ✓ **Административный центр Могилевской области – г. Могилев расположен в 80 км. от границы с Российской Федерацией на пересечении важнейших трансъевропейских коридоров: Трасса М1 (Брест - Москва) и Е95 (Санкт-Петербург - Одесса)**

Могилевская область является воротами на многомиллионный рынок Евразийского экономического союза, что может быть выгодно использовано инвесторами при размещении на территории области своих производственных и логистических подразделений.



Аэропорт г. Могилева способен принимать самолеты, используемые для обслуживания международных линий. В городе Могилеве расположен крупный железнодорожный узел, способный отправлять и принимать грузы любых типов и видов, имеются склады хранения, хорошо развита автодорожная инфраструктура.

НАЛОГОВЫЕ ЛЬГОТЫ:

- ✓ **Создание и развитие новых технологичных производств**
- ✓ **Привлечение передовых и инновационных технологий**
- ✓ **Формирование благоприятного инвестиционного климата**
- ✓ **Привлечение национальных и иностранных инвестиций**
- ✓ **Создание новых рабочих мест**
- ✓ **Увеличение объемов экспорта**





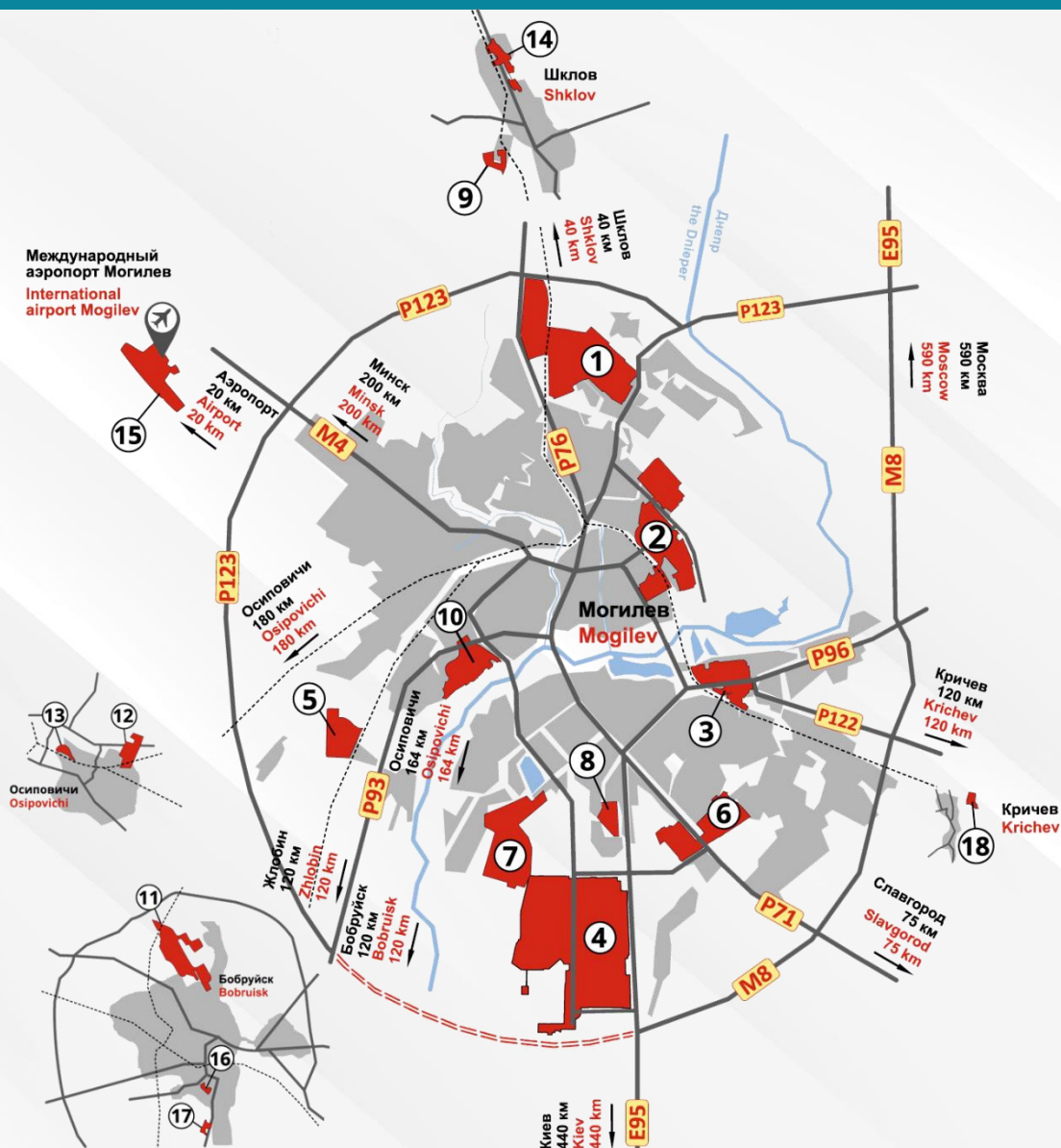
**СЭЗ «Могилев»
создана в 2002 году**



**18 участков общей
площадью 3 712 га**



**Площадь
свободных земельных
участков ≈ 420 га**



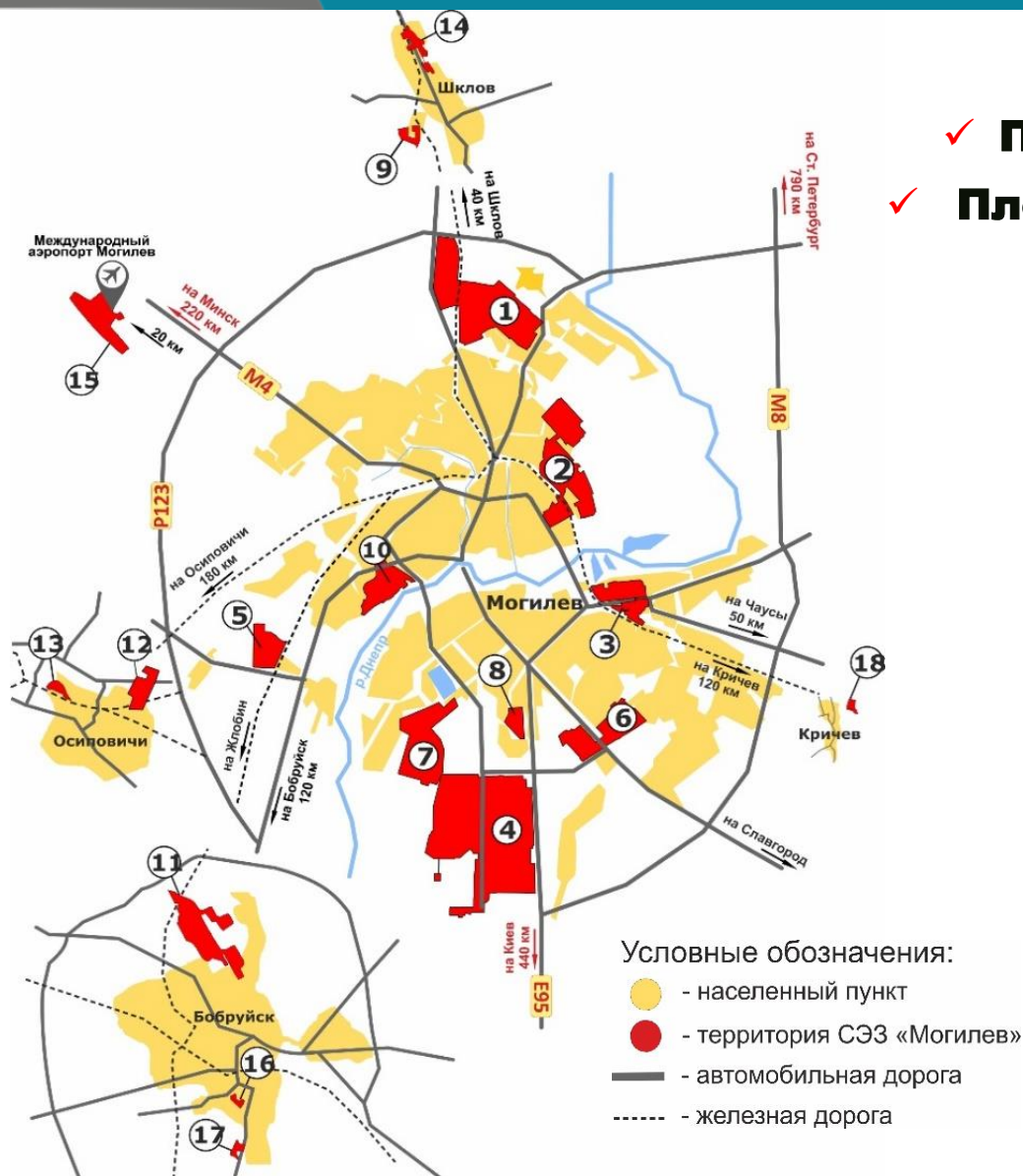
**Площадь
производственных
помещений ≈ 120 тыс. м²**



**45 резидентов
(инвестиции из 14 стран)**



**Общий объем инвестиций
- более 1,5 млрд. евро**



- ✓ 18 участков общей площадью 3 339,4 га
- ✓ Площадь свободных земельных участков ≈ 420 га
- ✓ Площадь производственных помещений ≈ 120 тыс. м²

Участок 1 – 373,00 га

Участок 2 – 182,60 га

Участок 3 – 65,69 га

Участок 4 – 925,23 га

Участок 5 – 78,50 га

Участок 6 – 187,95 га

Участок 7 – 237,03 га

Участок 8 – 58,00 га

Участок 9 – 92,14 га

Участок 10 – 102,74 га

Участок 11 – 322,02 га

Участок 12 – 248,00 га

Участок 13 – 63,75 га

Участок 14 – 104,05 га

Участок 15 – 206,75 га

Участок 16 – 14,33 га

Участок 17 – 22,13 га

Участок 18 – 55,48 га

**Все участки СЭЗ «Могилев»
расположены в промышленных
центрах г. Могилева и области**

НАЛОГОВЫЕ ЛЬГОТЫ:

- ✓ Освобождение от налога на прибыль, полученную от реализации товаров (работ, услуг) собственного производства на экспорт или другим резидентам СЭЗ
- ✓ Освобождение от налога на недвижимость
- ✓ Освобождение от земельного налога и арендной платы за участки в границах СЭЗ «Могилев»

ТАМОЖЕННЫЕ ПРЕФЕРЕНЦИИ:

- ✓ Освобождение от уплаты ввозных таможенных пошлин и налогов по сырью, помещенному под процедуру свободной таможенной зоны, при вывозе готовой продукции за пределы ЕАЭС



Стратегически выгодное географическое положение



- ✓ На пересечении основных трансъевропейских коридоров «Север-Юг» и «Восток-Запад»
- ✓ Ворота в ЕАЭС с населением более 184 млн. чел
- ✓ Развитая транспортная инфраструктура

Квалифицированные специалисты



- ✓ Более 90% населения имеют высшее, среднее или базовое образование
- ✓ 7 высших учебных заведений
- ✓ 19 учреждений среднего специального образования
- ✓ 15 учреждений профессионально-технического образования

Исторически развитые отрасли промышленности



- ✓ Машиностроение
- ✓ Деревообработка
- ✓ Химическая промышленность
- ✓ Производство стройматериалов
- ✓ Металлургия

ОДИН ДЕНЬ

**ЗАВИСИТ ОТ
ИНВЕСТОРА**

**НЕ БОЛЕЕ
14 ДНЕЙ**

• ПОДАЧА ЗАЯВЛЕНИЯ
О РЕГИСТРАЦИИ В КАЧЕСТВЕ
РЕЗИДЕНТА СЭЗ «МОГИЛЕВ»

• ГОСУДАРСТВЕННАЯ
РЕГИСТРАЦИЯ
ЮРИДИЧЕСКОГО ЛИЦА

• РАЗРАБОТКА
ИНВЕСТОРОМ
БИЗНЕС-ПЛАНА

• РАССМОТРЕНИЕ БИЗНЕС-
ПЛАНА И ПРИНЯТИЕ
РЕШЕНИЯ О РЕГИСТРАЦИИ
В КАЧЕСТВЕ РЕЗИДЕНТА
СЭЗ «МОГИЛЕВ»

Администрацией СЭЗ «Могилев» в границах ее участков был создан ряд объектов инженерно-транспортной инфраструктуры, наличие которых позволяет инвестору в максимально короткие сроки приступить к практической реализации проекта и получению первой продукции

ОБЪЕКТЫ ИНЖЕНЕРНО-ТРАНСПОРТНОЙ ИНФРАСТРУКТУРЫ УЧАСТКОВ СЭЗ «МОГИЛЕВ»:

- ✓ ТРАНСФОРМАТОРНЫЕ ПОДСТАНЦИИ
- ✓ СЕТИ ВОДОПРОВОДОВ
- ✓ ЛИВНЕВЫЕ КОЛЛЕКТОРЫ
- ✓ СЕТИ ЭНЕРГОСНАБЖЕНИЯ
- ✓ СЕТИ ТЕПЛОСНАБЖЕНИЯ
- ✓ ПОДЪЕЗДНЫЕ ЖЕЛЕЗНОДОРОЖНЫЕ ПУТИ
- ✓ АВТОДОРОГИ, ГРУЗОВЫЕ АВТОСТОЯНКИ И ДР.



Подстанция 110/10 кВ «Индустриальная». Ввод в эксплуатацию - август 2012 года. Два трансформатора по 40 МВт.



Автодороги. Ввод в эксплуатацию - июль 2012 года. Протяженность - 0,43 км.

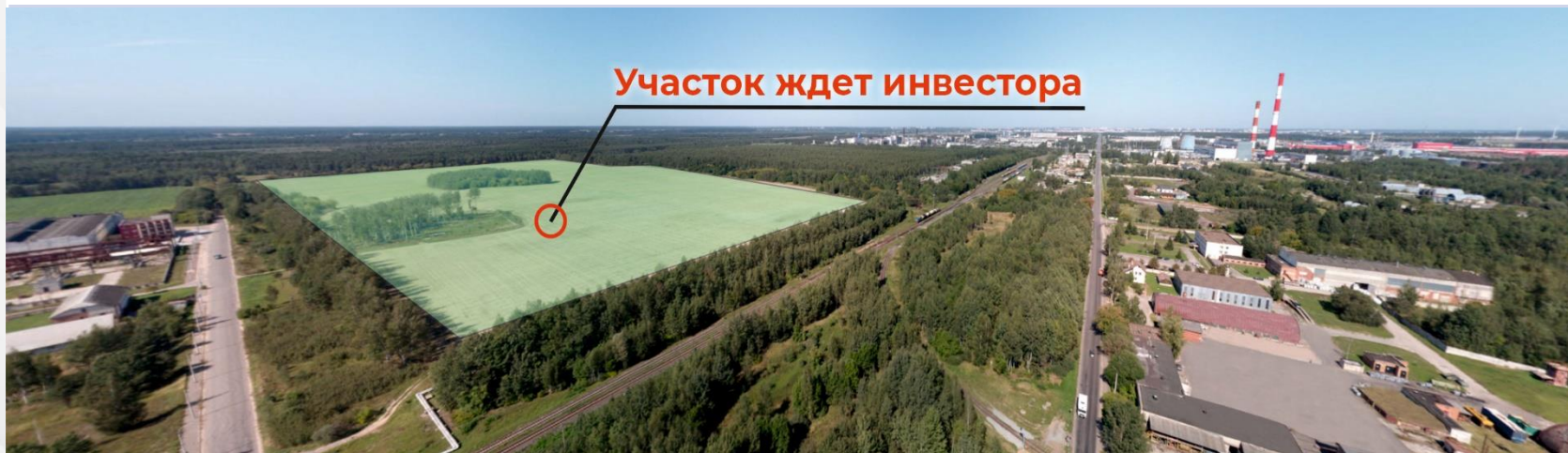


Железнодорожные пути ст. «Обменный парк». Ввод в эксплуатацию - май 2016 года.



Стоянка для грузовых машин. Ввод в эксплуатацию - июль 2013 года.

ГРИНФИЛД



421 га
для строительства
новых производств

БРАУНФИЛД



120 тыс. м²
для приобретения
в собственность
или аренды



ПРЯМЫЕ ПЕРЕГОВОРЫ С ПОТЕНЦИАЛЬНЫМИ ИНВЕСТОРАМИ



СОГЛАШЕНИЯ И МЕМОРАНДУМЫ О СОТРУДНИЧЕСТВЕ



ПРЕСС-РЕЛИЗЫ В СМИ, ВИДЕОРОЛИКИ НА ТВ



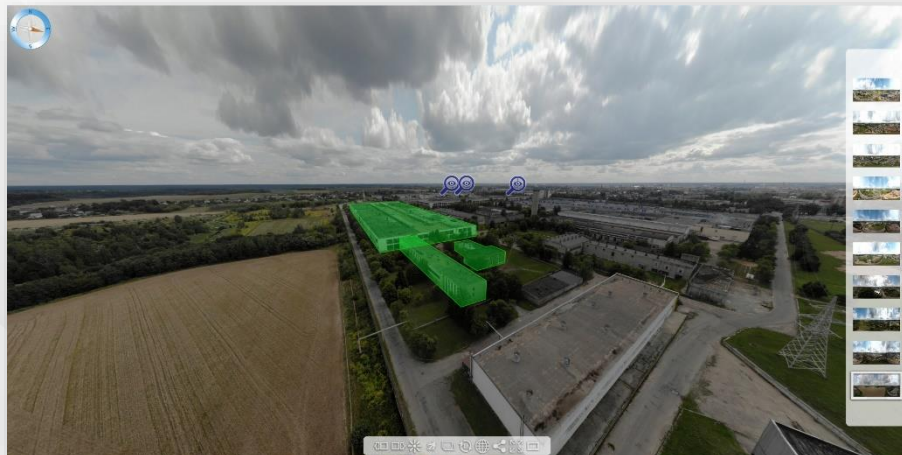
ПРЕЗЕНТАЦИИ В РАМКАХ МЕЖДУНАРОДНЫХ МЕРОПРИЯТИЙ



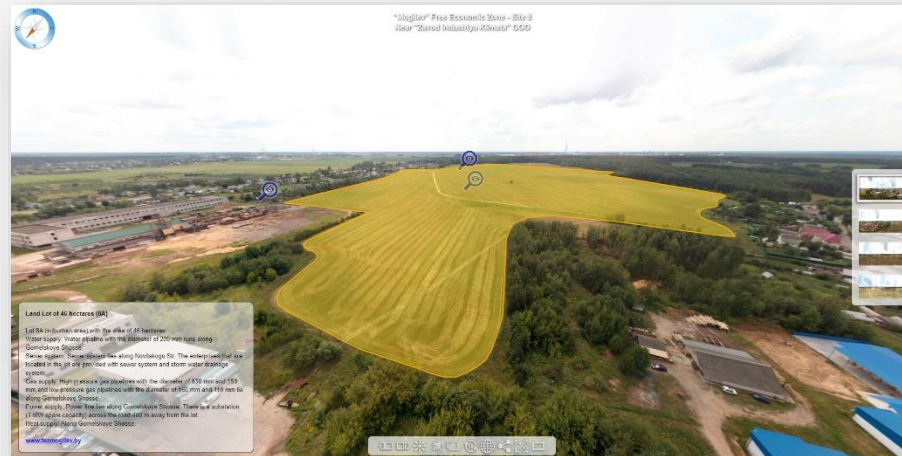
ПРОВЕДЕНИЕ ВЕБИНАРОВ И ОНЛАЙН-ВСТРЕЧ



СОВЕРШЕНСТВОВАНИЕ СИСТЕМЫ 3D ТУРОВ



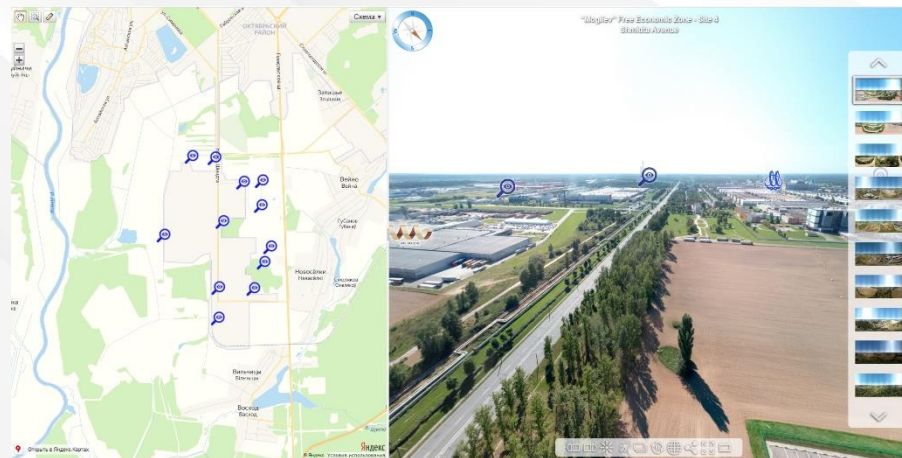
Информация об объекте



Информация о земельном участке



Информация о резиденте



Интерактивная карта

**Республика Беларусь
212003, г. Могилев
ул. Челюскинцев, 78А
Тел.: +375 222 62 66 01
info@fezmogilev.by**

